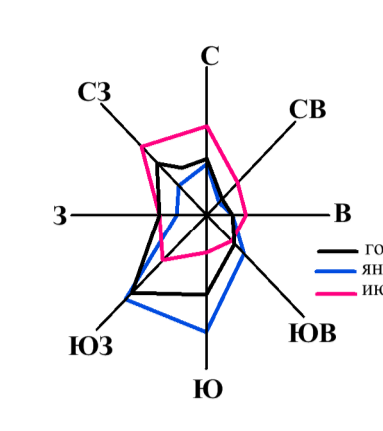


# КАРТА ГРАДОСТРОИТЕЛЬНОГО ЗОНИРОВАНИЯ

ЗОН С ОСОБЫМИ УСЛОВИЯМИ ИСПОЛЬЗОВАНИЯ  
ТЕРРИТОРИИ МУНИЦИПАЛЬНОГО ОБРАЗОВАНИЯ  
ЧЕГЛАКОВСКОЕ СЕЛЬСКОЕ ПОСЕЛЕНИЕ  
НАГОРСКОГО РАЙОНА  
КИРОВСКОЙ ОБЛАСТИ

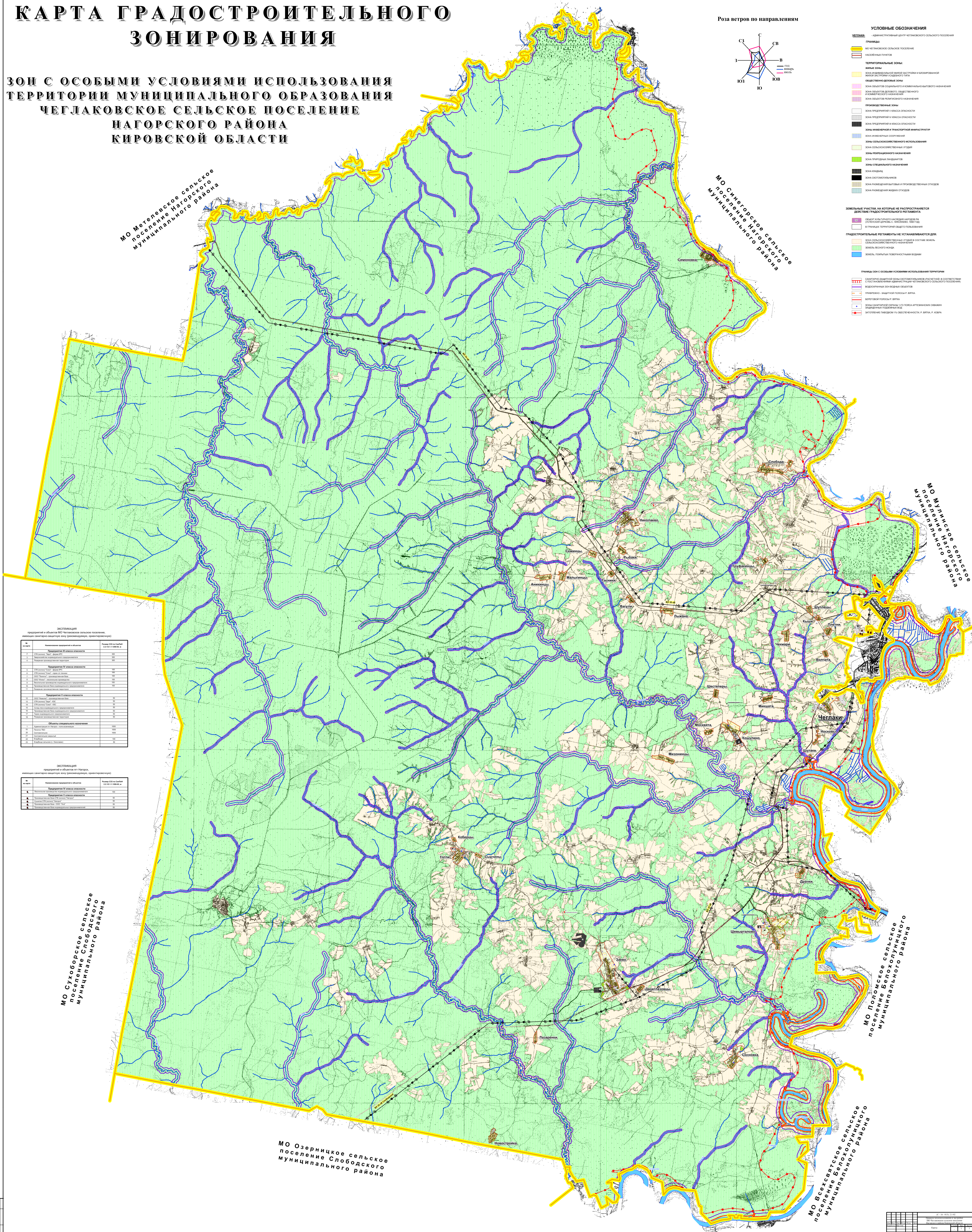
Роза ветров по направлениям



УСЛОВНЫЕ ОБОЗНАЧЕНИЯ

- ГРАНИЦЫ:**  
 - административный центр муниципального образования  
 - граница муниципального образования
- ТЕРИТОРИАЛЬНЫЕ ЗОНЫ:**  
 - зона индивидуальной жилой застройки и обслуживания жилой застройки сельского типа  
 - зона индивидуальной жилой застройки и обслуживания жилой застройки городского назначения  
 - зона индивидуальной жилой застройки и обслуживания жилой застройки городского назначения  
 - зона индивидуальной жилой застройки и обслуживания жилой застройки городского назначения  
 - зона индивидуальной жилой застройки и обслуживания жилой застройки городского назначения
- ПРОИЗВОДСТВЕННЫЕ ЗОНЫ:**  
 - зона предпринимательства и класса опасности  
 - зона предпринимательства и класса опасности  
 - зона предпринимательства и класса опасности  
 - зона предпринимательства и класса опасности  
 - зона предпринимательства и класса опасности
- ЗЕМЕЛЬНЫЕ ПЛОЩАДИ НА КОТОРЫХ НЕ РАСТРАШИВАЮТСЯ ДЕЙСТВУЮЩИЕ ГРАДОСТРОИТЕЛЬНЫЕ РЕГЛАМЕНТЫ:**  
 - земельные участки, занятые объектами, не подлежащими градостроительному зонированию  
 - территории, занятые объектами, не подлежащими градостроительному зонированию  
 - территории, занятые объектами, не подлежащими градостроительному зонированию
- ГРАДОСТРОИТЕЛЬНЫЕ РЕГЛАМЕНТЫ НЕ УСТАНАВЛИВАЮТСЯ ДЛЯ:**  
 - земель, занятых объектами, не подлежащими градостроительному зонированию  
 - земель, занятых объектами, не подлежащими градостроительному зонированию  
 - земель, занятых объектами, не подлежащими градостроительному зонированию

- ГРАНИЦЫ ЗОН С ОСОБЫМИ УСЛОВИЯМИ ИСПОЛЬЗОВАНИЯ ТЕРРИТОРИИ:**  
 - граница зоны с особыми условиями использования территории  
 - граница зоны с особыми условиями использования территории  
 - граница зоны с особыми условиями использования территории  
 - граница зоны с особыми условиями использования территории  
 - граница зоны с особыми условиями использования территории



ЭКСПЛИКАЦИЯ

№ п/п	Наименование территории и объекты	Площадь (кв. м)	Площадь (кв. м)
1	Земельные участки, занятые объектами, не подлежащими градостроительному зонированию	10000	10000
2	Территории, занятые объектами, не подлежащими градостроительному зонированию	20000	20000
3	Территории, занятые объектами, не подлежащими градостроительному зонированию	30000	30000
4	Территории, занятые объектами, не подлежащими градостроительному зонированию	40000	40000
5	Территории, занятые объектами, не подлежащими градостроительному зонированию	50000	50000
6	Территории, занятые объектами, не подлежащими градостроительному зонированию	60000	60000
7	Территории, занятые объектами, не подлежащими градостроительному зонированию	70000	70000
8	Территории, занятые объектами, не подлежащими градостроительному зонированию	80000	80000
9	Территории, занятые объектами, не подлежащими градостроительному зонированию	90000	90000
10	Территории, занятые объектами, не подлежащими градостроительному зонированию	100000	100000

ЭКСПЛИКАЦИЯ

№ п/п	Наименование территории и объекты	Площадь (кв. м)	Площадь (кв. м)
11	Земельные участки, занятые объектами, не подлежащими градостроительному зонированию	110000	110000
12	Территории, занятые объектами, не подлежащими градостроительному зонированию	120000	120000
13	Территории, занятые объектами, не подлежащими градостроительному зонированию	130000	130000
14	Территории, занятые объектами, не подлежащими градостроительному зонированию	140000	140000
15	Территории, занятые объектами, не подлежащими градостроительному зонированию	150000	150000
16	Территории, занятые объектами, не подлежащими градостроительному зонированию	160000	160000
17	Территории, занятые объектами, не подлежащими градостроительному зонированию	170000	170000
18	Территории, занятые объектами, не подлежащими градостроительному зонированию	180000	180000
19	Территории, занятые объектами, не подлежащими градостроительному зонированию	190000	190000
20	Территории, занятые объектами, не подлежащими градостроительному зонированию	200000	200000

№ документа	Дата
№ документа	Дата
№ документа	Дата